

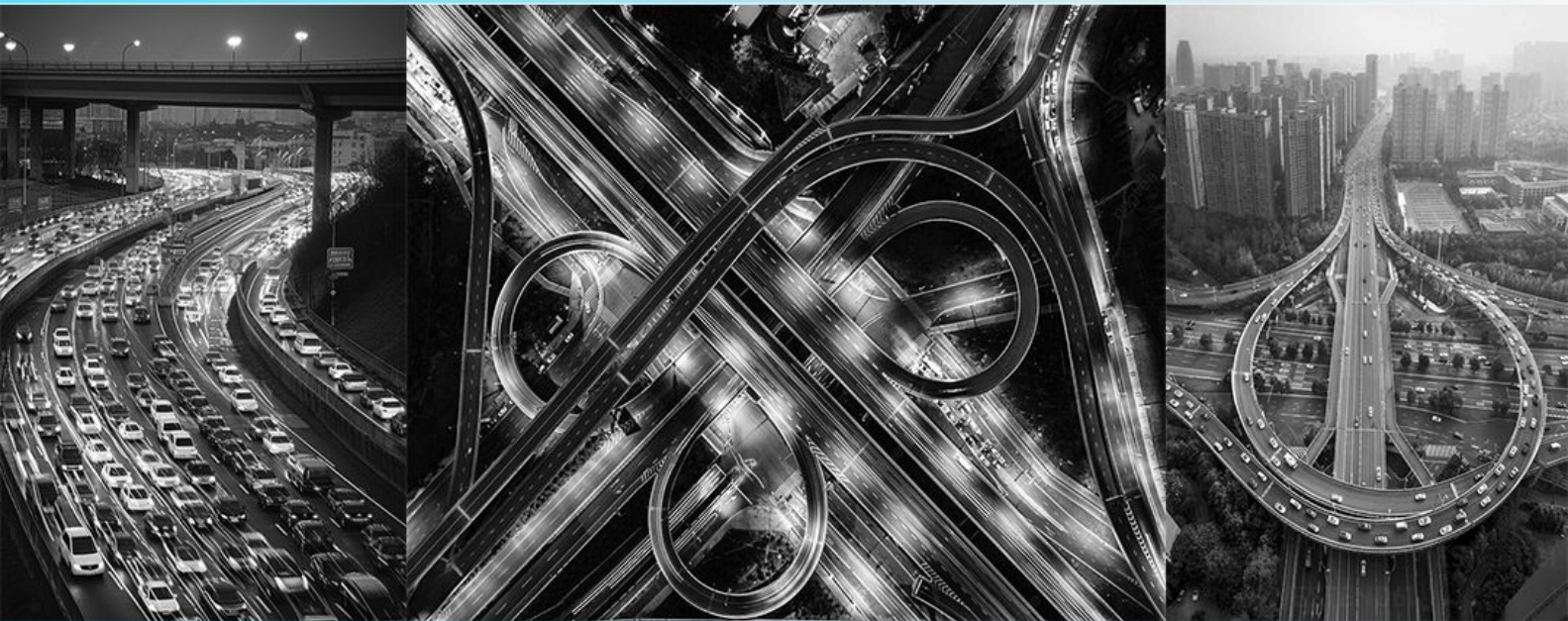
گروه کانکت شریف

پلتفرم مدیریت هوشمند داده‌های ترافیکی (تجمیع)

c a t a l o g e



K O N E C T



پلتفرم مدیریت هوشمند داده‌های ترافیکی (تجمیع)



در سامانه تجمیع قابلیت نظارت بر عملکرد سامانه‌ها مانند سامانه‌های سرعت‌سنج، طرح ترافیک، تخلفات ساکن، تخلفات معاینه فنی و ... ، قابلیت نظارت و کنترل تردها، قابلیت مشاهده و دریافت گزارشات مختلف و پویا از هر سامانه، ارسال جرایم رانندگی به پلیس، قابلیت محاسبات مالی و ... فراهم شده. اطلاعات پس از ضبط و ثبت توسط دوربین‌ها و ذخیره در دوربین به سامانه تجمیع ارسال شده و جهت محاسبات، ارسال به پلیس، گزارشات و فراهم‌سازی نمودارهای کاربردی، آماده‌سازی می‌شود. همچنین در این سامانه انواع گزارش‌گیری پویا مانند پلاک، تردهای بومی و غیربومی، مدل خودروها، رنگ خودرو، سرعت، تخلفات و ... نیز قابل استفاده می‌باشد. تردهای روزانه در قالب نمودارهای مختلف قابل مشاهده است



ارسال تخلفات رانندگی به پلیس

ارسال روزانه و لحظه‌ای تخلفات در دسته های مختلف شامل تخلفات ساکن، متحرک و ثانویه به پلیس راهور انجام می شود. گزارش کامل و تفکیک شده مالی قابل محاسبه و دریافت می باشد.

گزارشگیری

قابلیت گزارشگیری پویا با فیلترهای متنوع، یکی از ویژگی های محبوب این سامانه می باشد. مهم ترین فیلترهای این بخش شامل: جست و جو بر اساس پلاک، تاریخ، مدل و رنگ خودرو، پیدا کردن پلاک های مخدوش و ... می باشد.

مانیتورینگ سامانه ها

این سامانه قابلیت بررسی و کنترل دوربین ها را فراهم آورده است. در صورت اختلال، قطعی و هر گونه مشکل در هر یک از دوربین ها به مدیر سامانه هشدار ارسال می شود. همچنین آخرین تردها به صورت لحظه ای قابل کنترل می باشد.

خودروهای تحت تعقیب

ماژول هشداردهی برای کنترل تردد پلاک ها یا خودروهای تحت تعقیب فراهم شده که به صورت لحظه ای تردها را کنترل و در صورت مشاهده خودروی مورد نظر سریعاً به کاربر یا مدیر بخش اطلاع می دهد.

امکانات سامانه تجمیع

ارکان پلتفرم

مدیریت امن و یکپارچه

دریافت توزیع شده

تصحیح و اعتبارسنجی

تجمیع، گزارش و آمار

پردازش مجدد و تکمیلی

توزیع هدفمند و مدیریت شده

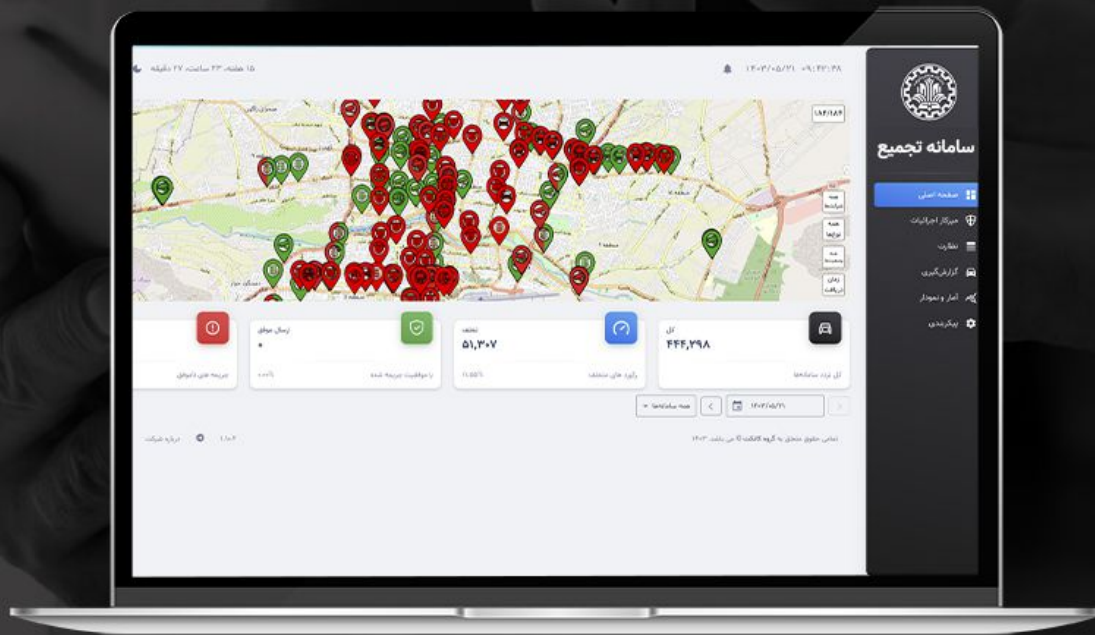
تحلیل پذیری و داده‌کاوی

افزونه‌پذیری (افزونه‌های مدیریتی)

PRODUCTS

And Services

سامانه تجميع، نظارت هوشمند، کنترل تردد و ارسال خودکار جرایم را در یک پلتفرم قدرتمند و پویا ارائه می‌دهد. با گزارشات دقیق و نمودارهای کاربردی، مدیریت ترافیک و تخلفات را به سطح جدیدی ببرد.



چک اپراتوری مکانیزه

هدف:

- تصحیح و اعتبار سنجی داده‌های دریافت شده ویژگی‌ها
- قابلیت خوانش انواع پلاک‌های داخلی (خودرو و موتورسیکلت) و بین‌المللی (کشورهای همسایه و منطقه)
- یکپارچه شدن رابط کاربری تجمیع با چک اپراتوری
- ارزیابی و تحلیل دقت خوانش شرکت‌ها

جستجوی پلاک چک‌اپراتوری شده

	X	<input type="checkbox"/> مخالف	ترازیت جدید:
	X	<input type="checkbox"/> مخالف	ترازیت قدیمی:
	X	<input type="checkbox"/> مخالف	ملی:
	X	<input type="checkbox"/> مخالف	منطقه آزاد:
	X	<input type="checkbox"/> مخالف	موتور:

جستجوی پلاک اصلی

	X	<input type="checkbox"/> مخالف	ترازیت جدید:
	X	<input type="checkbox"/> مخالف	ترازیت قدیمی:
	X	<input type="checkbox"/> مخالف	ملی:
	X	<input type="checkbox"/> مخالف	منطقه آزاد:
	X	<input type="checkbox"/> مخالف	موتور:

- محاسبه تعداد جریمه به تفکیک کد تخلف
- محاسبه هزینه جرایم ارسالی و سهم
- شهرداری براساس ماده ۲۳
- خروجی اکسل

آمار جریمه و درآمد

۴۹ سامانه

تاریخ و ساعت

نوع تخلف

همه تخلفات

سرعت:

تجاوز از سرعت مجاز بیش از ۵۰ کیلومتر (۲۰۰۷)

تجاوز از سرعت مجاز از ۳۰ تا ۵۰ کیلومتر (۲۰۰۸)

تجاوز از سرعت مجاز تا ۳۰ کیلومتر (۲۰۵۴)

جراغ قرمز:

عبور از چراغ قرمز (۲۰۰۴)

تجاوز به کمانه عابر پیاده (۲۱۵۷)

خودرویی و سگانی:

توقف دوخته در محل ایستادن ممنوع (۲۰۴۹)

توقف در تقاطع و میادین یا سطح خطرناک (۲۰۳۸)

توقف در بزرگراه یا - تقاطع و جریم راننده (۲۰۴۴)

ردیف	نوع تخلف	کل تخلف	جریمه موفق	جریمه ناموفق	صف انتظار	مبلغ جریمه شده (ریال)
۱	۲۰۰۲	*	*	*	*	*
۲	۲۰۰۸	*	*	*	*	*
۳	۲۰۵۴	*	*	*	*	*
۴	۲۰۰۴	*	*	*	*	*
۵	۲۱۵۷	*	*	*	*	*
۶	۲۰۴۹	*	*	*	*	*
۷	۲۰۳۸	*	*	*	*	*
۸	۲۰۴۴	*	*	*	*	*
۹	۲۰۴۲	*	*	*	*	*
۱۰	۲۰۶۱	*	*	*	*	*
۱۱	۲۰۷۶	*	*	*	*	*
۱۲	۲۰۷۸	*	*	*	*	*
۱۳	۲۰۸۵	*	*	*	*	*
۱۴	۲۰۸۸	*	*	*	*	*
۱۵	۲۱۰۰	*	*	*	*	*
۱۶	۲۱۰۱	*	*	*	*	*
۱۷	۲۱۰۷	*	*	*	*	*
۱۸	۲۱۲۶	*	*	*	*	*
۱۹	۲۱۴۰	*	*	*	*	*
۲۰	۲۱۴۳	*	*	*	*	*
۲۱	۲۱۵۲	*	*	*	*	*
۲۲	۲۰۶۳	*	*	*	*	*
#	مجموع	*	*	*	*	*

توضیحات: جریمه و درآمد سامانه های ایثار (ش.ج)، ابتدای فردوسی (ش.ج)، استانداری فلسطین (ش.ج)، استانداری کوجه ی آرم (ش.ج)، باغ گدسته (ش.ج)، بهشتی نگرستان (ش.ج)، بهشتی طالقانی (ش.ج)، بهشتی عباس آباد (ش.ج)، چهارراه تختی (ش.ج)، چهارراه قصر (ش.ج)، خیابان حکیم (ش.ج)، سید علیخان (ش.ج)، طالقانی - شمس آبادی (ش.ج)، طالقانی - زاهد (ش.ج)، طالقانی - امام حسین (ش.ج)، طویرالاسلام (ش.ج)، تعاقبت (ش.ج)، عباس آباد - انوار (ش.ج)، فردوسی (ش.ج)، مسجدسید زاهد (ش.ج)، مسجدسید طیب (ش.ج)، منوچهری-فردوسی (ش.ج)، میرداماد- زاهد (ش.ج) از تاریخ ۱۴۰۲/۹/۲۵ تا ۱۴۰۲/۱۰/۵

* مطابق ماده ۲۳ قانون رسیدگی به تخلفات رانندگی (مصوب ۱۳۶۸/۲/۱۸)، ۱۰ درصد وجوه حاصله معادل ۴ ریال به شهرداری محل اختصاص می یابد.

آمار جریمه و درآمد

سامانه میانگین سرعت

- تعریف میانگین سرعت با انتخاب دو سامانه سرعت
- یکپارچه سازی با سامانه مانیتورینگ و همگام سازی زمان
- پایش صحت زمان سامانه ها و تعیین سرعت متوسط

۱۴۰۲/۰۴/۱

مدیریت میانگین سرعت

افزودن میانگین سرعت جدید

ردیف	وضعیت	نام سامانه
------	-------	------------

تمامی حقوق متعلق به گروه کانکت © می باشد. ۱۴۰۲

میانگین سرعت جدید

وضعیت

نام سامانه

موقعیت مکانی

سرعت مجاز (km/h)

فاصله (متر)

شناسه سامانه

ارسال جریمه تخلف اولیه روز جاری

ارسال جریمه تخلف اولیه روزهای گذشته

بنر

کراپ پلاک

سامانه اول

سامانه دوم

بستن

میانگین سرعت را اضافه کن



تحلیل و داده کاوی

- قابلیت اضافه ماژول‌های تحلیل داده
- داشبورد داده کاوی
- داده کاوی و تحلیل کلان داده با فناوری‌های مدرن و توزیع شده